

4

3

2

1

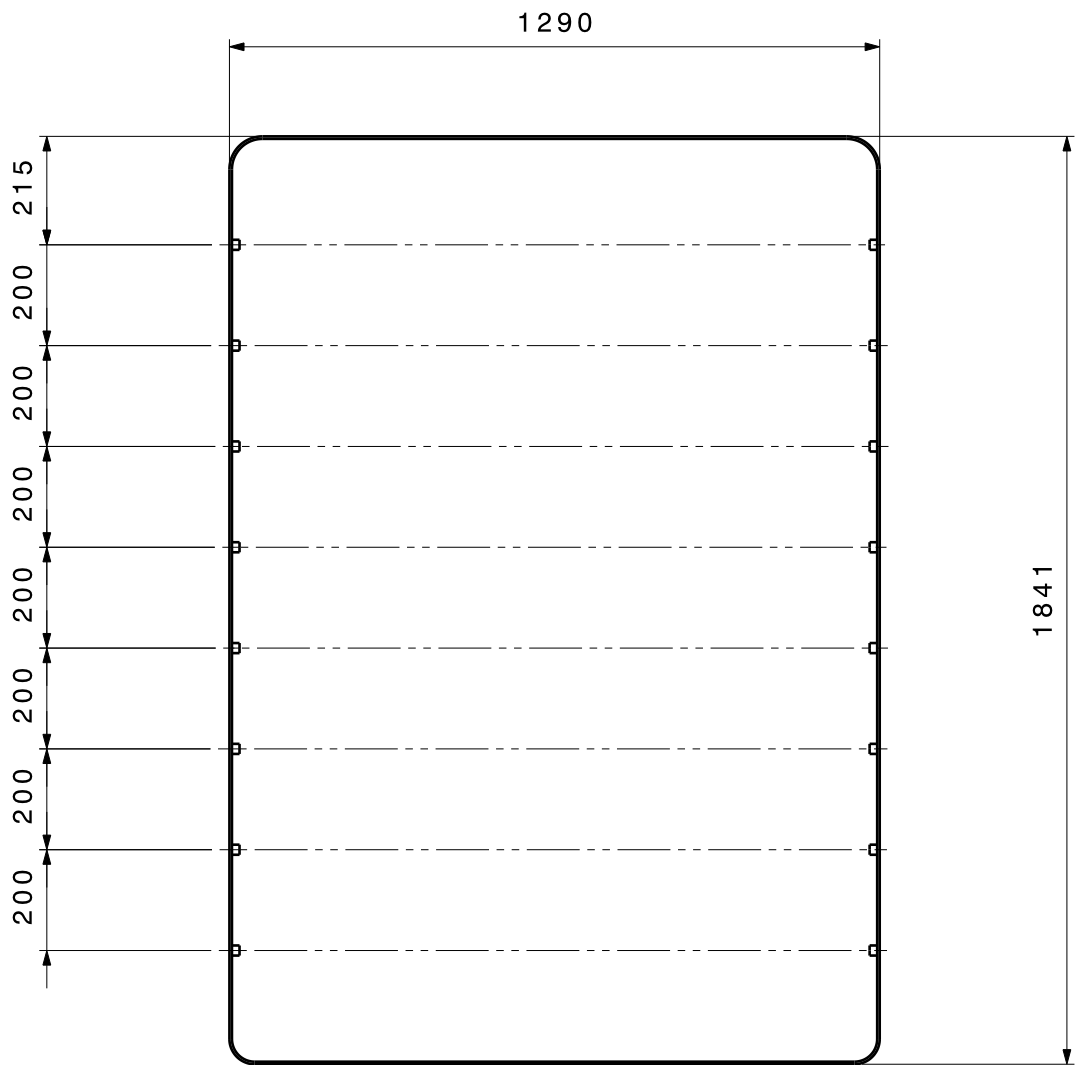
4

3

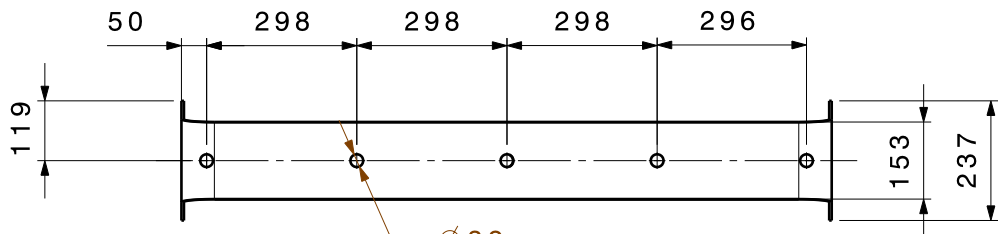
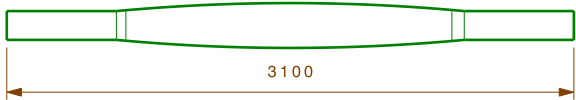
2

1

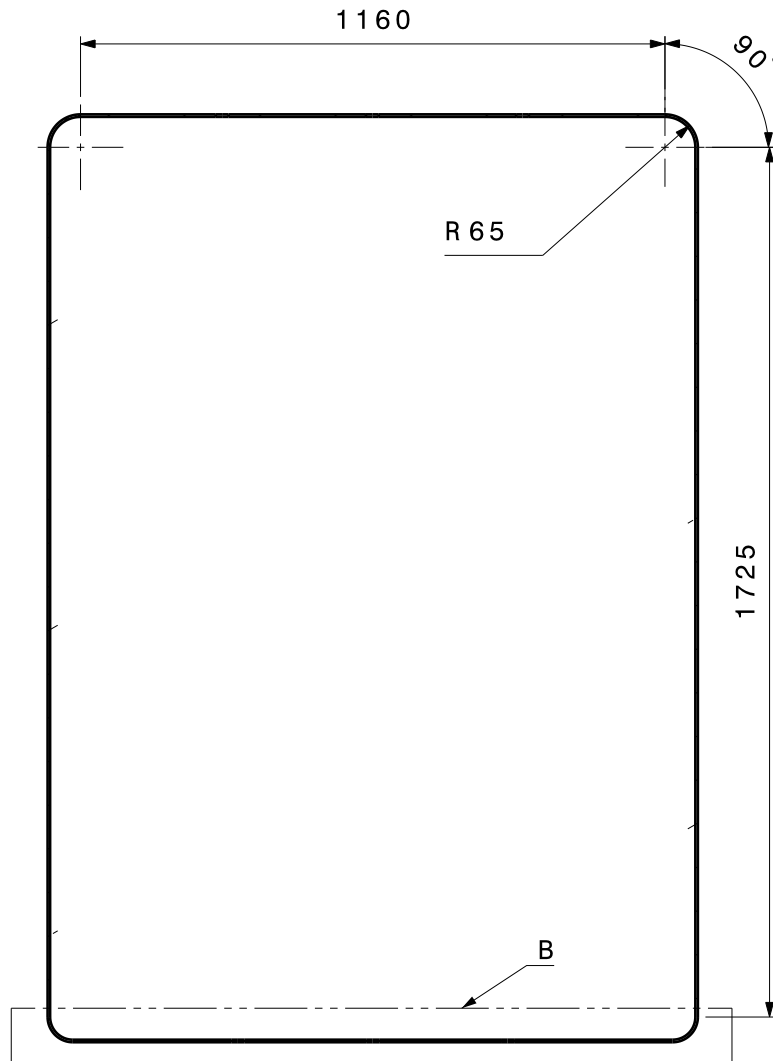
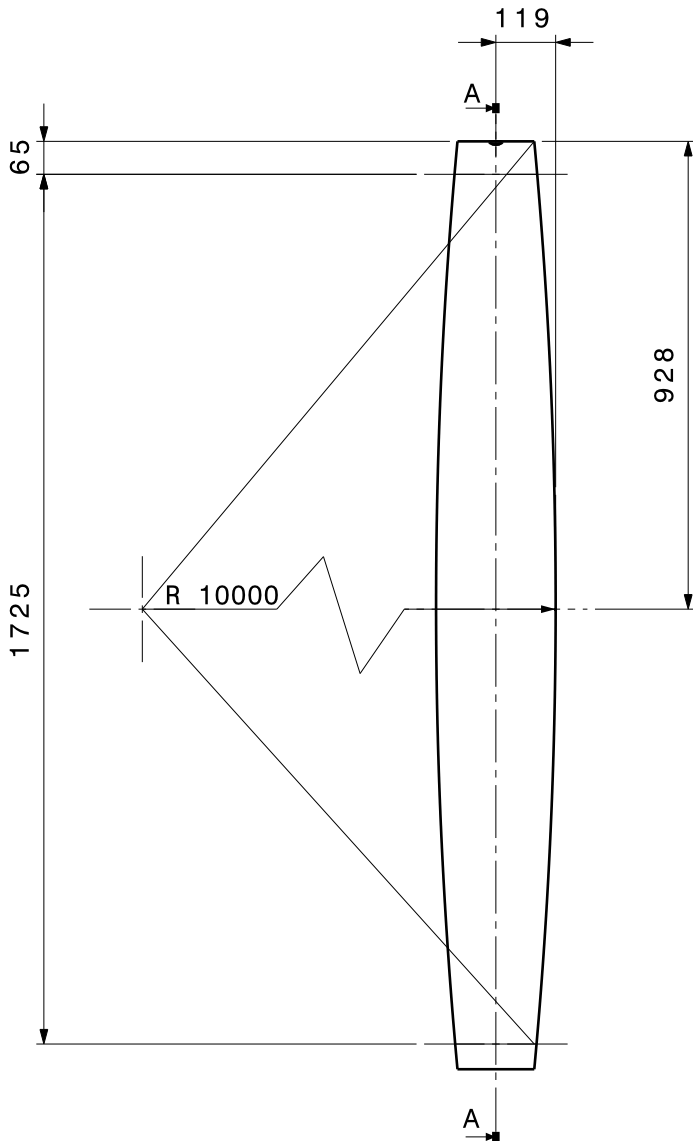
CARCASA CARTEL PUBLICITARIO.



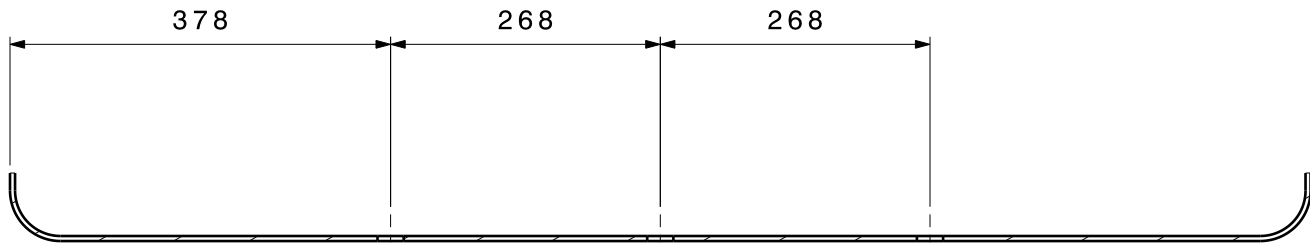
NOTA: Se deberán cortar por oxicorte dos mitades de 240 con la forma de laterales, luego unir las a través de soldadura.



5 Agujeros de Ø 32 para calzar Caños soportes techo de 1 1/4".




CORTE A - A



DETALLE B

Ø 26

3 Agujeros de Ø 26 para calzar Niples de 2".

OBS.		FECHA	NOMBRE	TRABAJO FINAL DE GRADUACIÓN FEBRERO 2009	DESCRIPCIÓN:
	DIBUJO:	27/02	Juan M. Paredes		CARCASA - B 01
	REVISO:				
	APROBO:				
	ESC: 1:15	TEMA:  EQUIPAMIENTO URBANO PARA SERVICIOS DE TRANSPORTES PÚBLICOS.  (SISTEMA DE PARADAS DE COLECTIVOS)			TERMINACIÓN:
					MATERIAL:
	Revisión:				PLANO Nº:
				Reemplaza a plano Nro:	

H

G

B

A